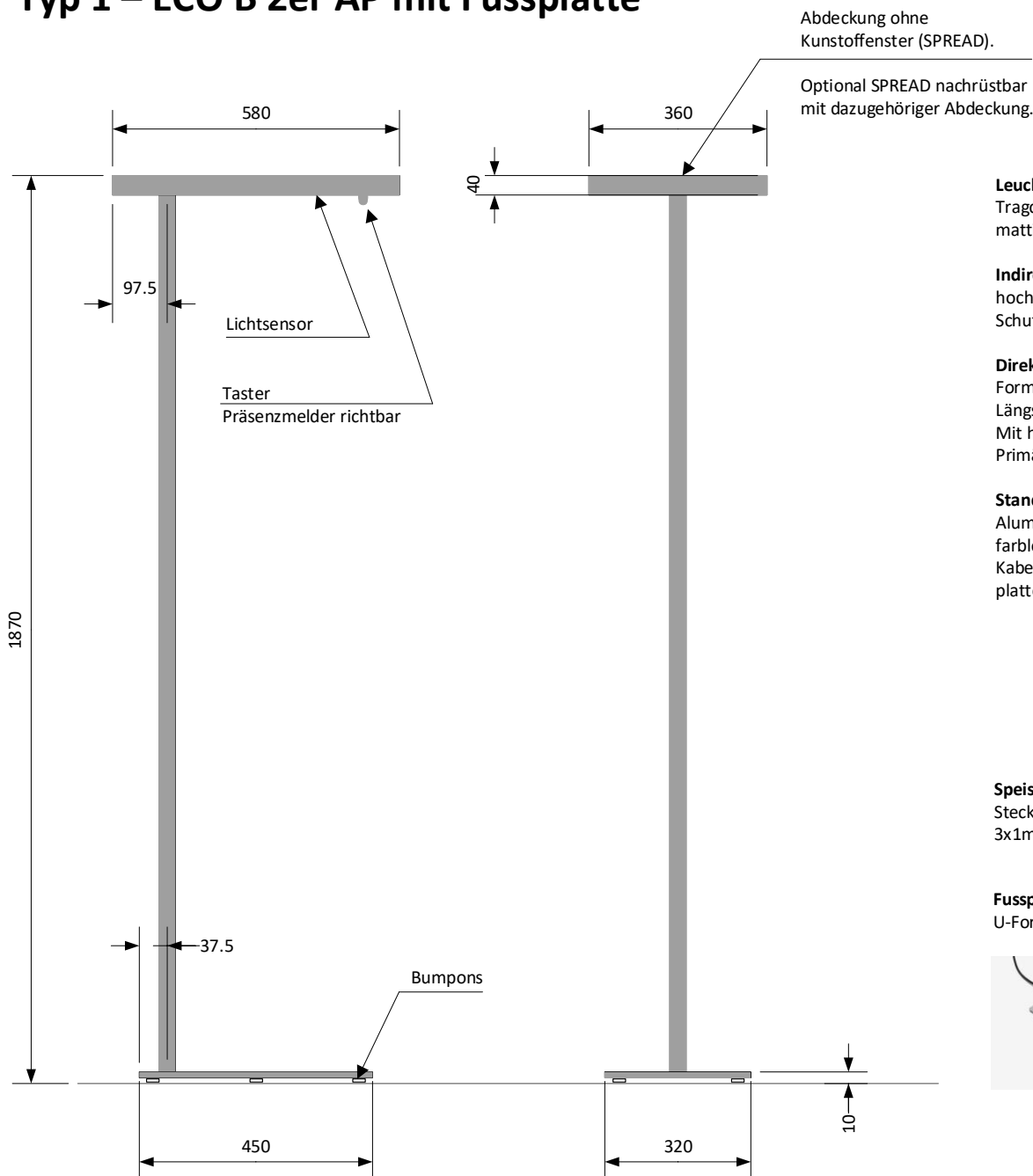


Typ 1 – ECO B 2er AP mit Fussplatte



Leuchtenkopf:

Tragchassis Aluminium, chemisch mattiert und farblos eloxiert.

Indirektlicht:

hochtransparente PMMA LED-Schutzabdeckung.

Direktlicht:

Formschlüssig eingelegte Längsprismatik (LGP)
Mit homogenisierendem Primärdiffusor.

Standrohr:

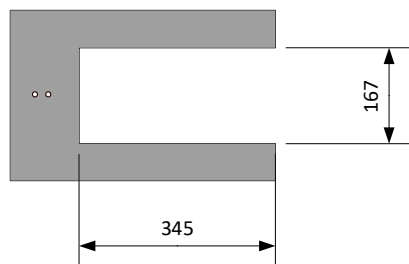
Aluminium, chemisch mattiert und farblos eloxiert, mit seitlichem Kabelaustritt oberhalb der Fussplatte.

Speisungsanschluss:

Steckertyp T12
3x1mm², 2850mm, schwarz.

Fussplatte:

U-Form, Stahl, silber gepulvert.



Spezifikationen Leuchte:

Artikelnummer	Kopf L22 2005.C-SH1 Rohr L92 0011/1820
Artikelbezeichnung	ECO B 2er AP
Lichtfarbe indirekt (CCT)	4000K
Lichtfarbe direkt (CCT)	3000K
Farbwiedergabe (CRI)	≥80
BAP-Tauglichkeit	ja
Minergie Zertifizierung	konform aber nicht zertifiziert
UGR quer (4H/8H)	9.2
UGR parallel (4H/8H)	11.6
Leuchtdichte ≥65°	<3000cd/m ²
Indirektlichtstrom	10'310lm
Direktlichtstrom	2'505lm
Gesamtlichtstrom	12'815lm
Anschlussleistung	82.5W
Standby-Leistung	<0.2W
Leuchtenlichtausbeute	155lm/W
Gewicht	11.6kg

MR, 09.05.2018